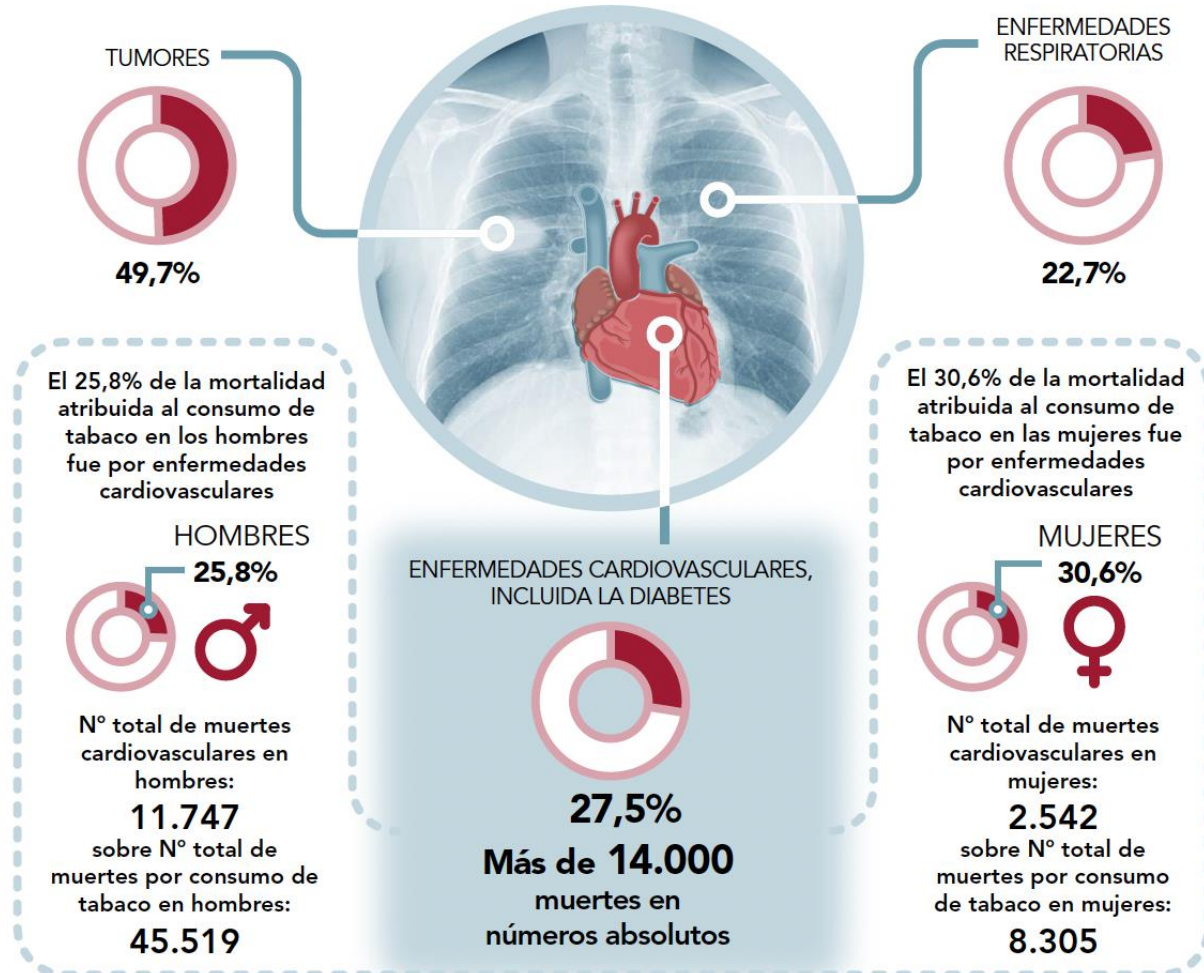


**SEMINARIO WEB RECS 2022 “ESPACIOS SIN HUMO”**  
**6 de octubre de 2022**

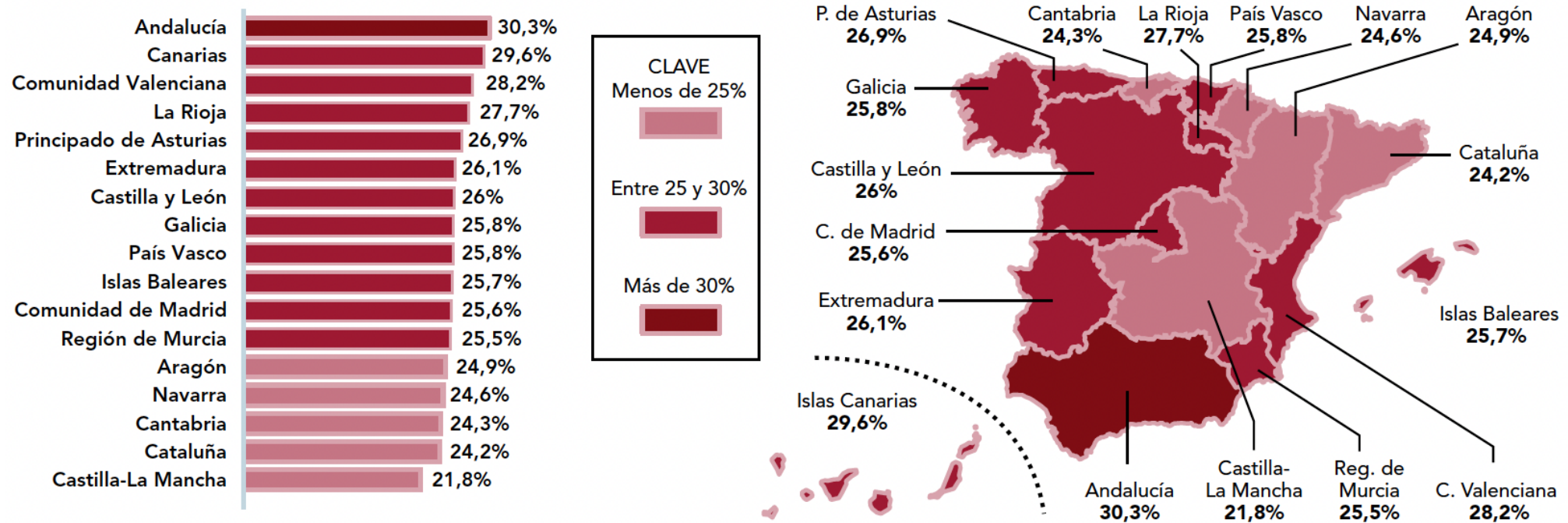
**Las ventajas para la salud CV de los espacios sin humo**



# RADIOGRAFÍA DE LA MORTALIDAD POR TABAQUISMO EN ESPAÑA

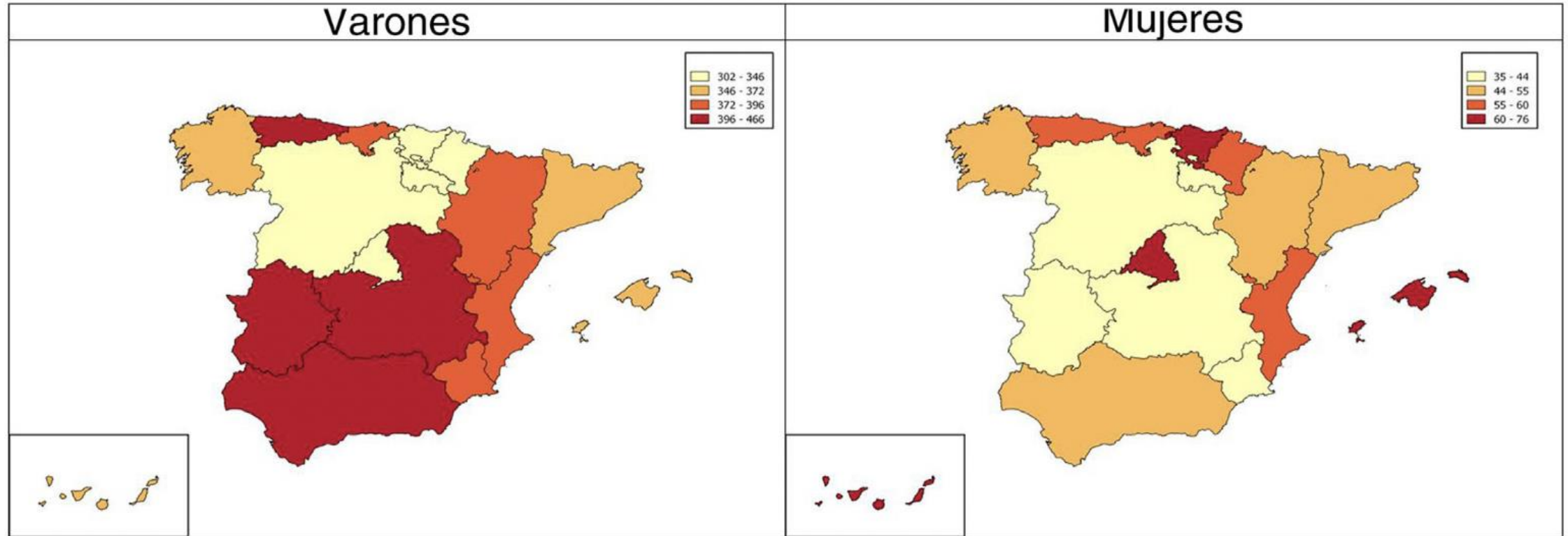


## CARGA DE MORTALIDAD CARDIOVASCULAR ATRIBUIDA AL TABACO POR COMUNIDADES AUTÓNOMAS



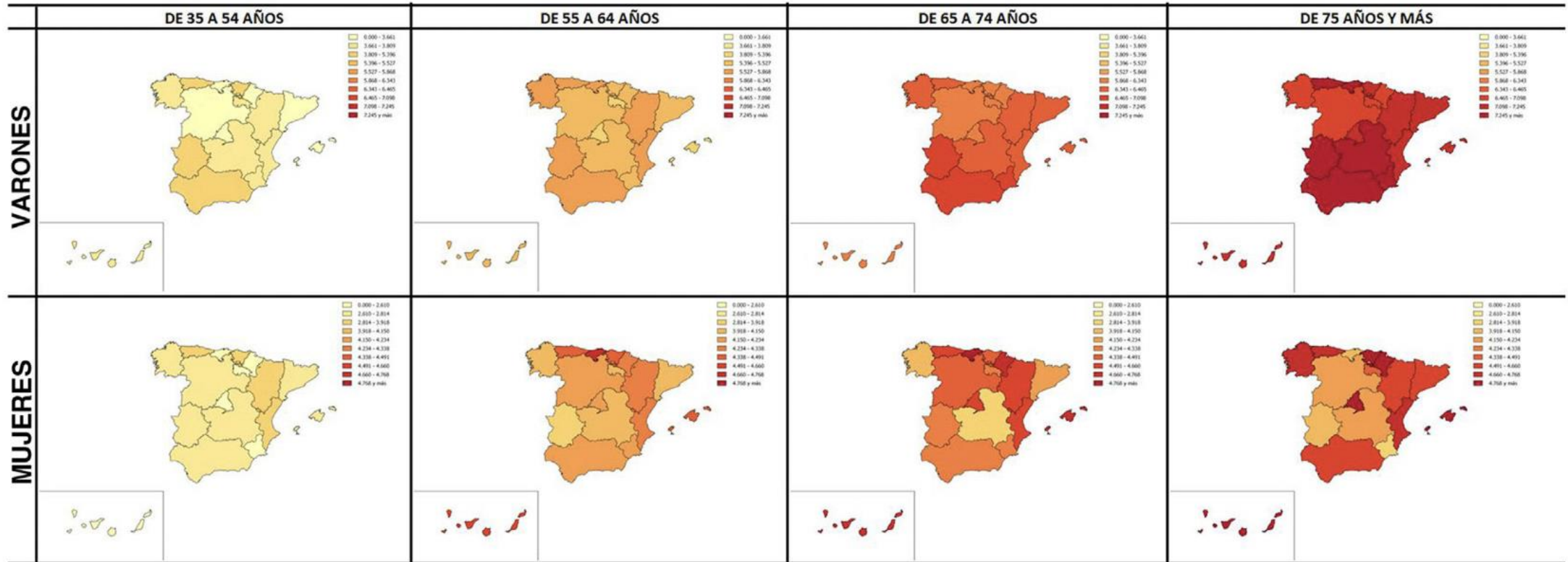
Mortalidad atribuida al consumo de tabaco en las comunidades autónomas de España, 2017. Julia Rey et al. Rev Esp Cardiol. 2022;75(2):150–158.  
DOI:10.1016/j.recesp.2020.10.018

## Tasa de mortalidad atribuida al consumo de tabaco por sexo $\geq 35$ años



**Figura 1.** Tasas de mortalidad atribuida al consumo de tabaco de varones y mujeres de edad  $\geq 35$  años ajustadas por edad, por comunidad autónoma en 2017. Tasas cada 100.000 habitantes categorizadas en cuartiles.

## Tasa de mortalidad atribuida al consumo de tabaco por sexo y grupo de edad



**Figura 2.** Tasas de mortalidad atribuida al consumo de tabaco específicas por sexo (varones y mujeres) y grupo de edad (35-54, 55-64, 65-74 y  $\geq 75$  años) en cada comunidad autónoma en 2017. Tasas cada 100.000 habitantes en escala logarítmica categorizadas en cuartiles.

## Informe Anual del Sistema Nacional de Salud 2020-2021

- El **18,8%** de la población  $\geq 15$  fuma a diario existiendo diferencias por sexo y entre territorios.
- La prevalencia de **consumo diario de tabaco** es mayor en **hombres (23,3%)** que en **mujeres (16,4%)**.
- Las prevalencias más elevadas se encuentran en Extremadura (25,3%) y Murcia (23,7%), y las más bajas en País Vasco (16,1%) y Melilla (15,2%).

No hay un nivel seguro de consumo de tabaco para la enfermedad cardiovascular.

La Estrategia en Salud Cardiovascular del Sistema Nacional de Salud (ESCAV) ha marcado como objetivo general reducir la prevalencia  $< 10\%$  en el año 2040.