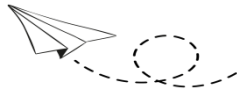




El estudio *Health Behaviour in School-aged Children* (HBSC), reconocido como estudio colaborador por la Organización Mundial de la Salud, tiene como objetivos conocer tanto los estilos de vida y la salud de las y los adolescentes escolarizados, como las características más significativas de los contextos sociales en los que crecen. El fin último es que este conocimiento permita diseñar estrategias de intervención orientadas a la promoción de la salud en estas poblaciones.

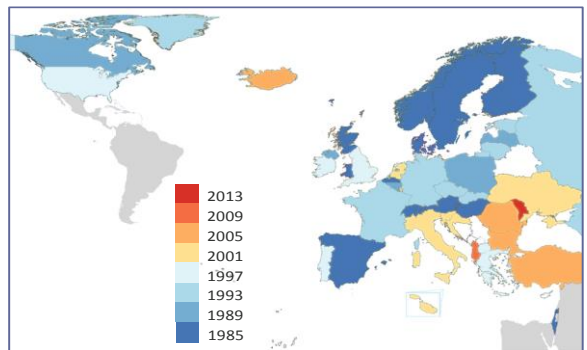


Más información en
www.hbsc.es



El Estudio HBSC España
¿Qué es y qué mide?

El estudio HBSC comenzó en 1982 y, desde entonces, se han realizado sucesivas ediciones cada cuatro años. En cada una de esas ediciones se han ido incorporando más países, de manera que en la actualidad la red HBSC está formada por casi 50 países occidentales.



El Estudio HBSC se divide
en tres secciones
fundamentales:

- I. Estilos de vida.
- II. Contextos de desarrollo: familia, escuela y amistades.
- III. Salud y bienestar.

**Información de todos los y las participantes en BALEARES de
15-16 años de edad**

**Muestreo representativo a nivel nacional
y para cada Comunidad Autónoma**

**40.495 adolescentes de toda España
511 centros escolares**



**Total de participantes
en BALEARES de 15-16 años:**

641 adolescentes

Sexo



Chico
49,4%



Chica
50,6%

Edad



15-16
100%

Estudio HBSC-2018

RESULTADOS

Este resumen tiene el objetivo de facilitar el acceso a algunos de los datos más relevantes del Estudio HBSC en BALEARES para los y las participantes de 15-16 años. Los datos están organizados en distintas secciones en las que se articula el cuestionario utilizado y el que el alumnado de los centros escolares respondió en la pasada primavera. Para profundizar en estos resultados o explorar otros indicadores investigados, no dudéis en contactar con nuestro equipo o visitar nuestra web: www.hbsc.es

I. Estilos de Vida

Estudio HBSC-2018



26,2%

Consume fruta
a diario



15,3%

Consume dulces
a diario



31,3%

Consume refrescos
a diario

70,4%

Consume
bebidas energéticas
nunca o rara vez



37,8%

Hace actividad física
al menos 4 días a la semana
(fuera del horario escolar)

Desayuna
a diario

47,2%



Tiene sobrepeso
u obesidad

21,1%

66,3%

Se cepilla los dientes
más de una vez al día



Duermen
de media

Entre semana

07:19H

08:31H

Fin de semana

No ha consumido en los últimos 30 días...



64,4%
Alcohol



85,2%
Tabaco



89,3%
Cannabis



86,6%
Cachimba

Sólo se pregunta de 15 años en adelante





Este resumen tiene el objetivo de facilitar el acceso a algunos de los datos más relevantes del Estudio HBSC en BALEARES para los y las participantes de 15-16 años. Para profundizar en estos resultados o explorar otros indicadores investigados, no dudéis en contactar con nuestro equipo o visitar nuestra web: www.hbsc.es

II. Calidad de los contextos de desarrollo

Estudio HBSC-2018

En general,
¿cómo estás de satisfecho/a con... ?

... las relaciones con tu familia

▶ 7,9



... las relaciones con tus compañeros/as de clase

▶ 7,5



... las relaciones con tus profesores/as

▶ 6,7



... las relaciones con tus amigos/as

▶ 8,7



¿Qué sientes hacia la escuela?

¿Cuánto te agobia el trabajo escolar?



14,9%

Me gusta mucho



33,0%

Me agobia mucho



info@hbsc.es



HBSC España



@HBSCSpain



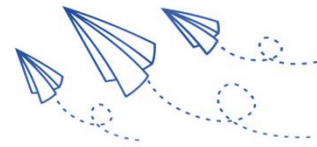
633 336 731

RESULTADOS



Este resumen tiene el objetivo de facilitar el acceso a algunos de los datos más relevantes del Estudio HBSC en BALEARES para los y las participantes de 15-16 años. Para profundizar en estos resultados o explorar otros indicadores investigados, no dudéis en contactar con nuestro equipo o visitar nuestra web: www.hbsc.es

III. Tu vida, tu salud, tu bienestar Estudio HBSC-2018



¿Cuánto de satisfechos/as están con su vida?



26,1%

Considera su salud excelente

¿Cómo se sintieron en la última semana?



Todo sobre

- Infografías nacionales
- Infografías regionales
- Informes nacionales
- Informes regionales
- Informes internacionales
- Artículos científicos
- Factsheets temáticos

... y mucho más en ...



[Web del Estudio HBSC](#)

[Web del Ministerio de Sanidad, Consumo y Bienestar Social](#)