

Cuida tu salud libre de Radón.

PLAN NACIONAL CONTRA EL RADÓN



DIRECCIÓN GENERAL DE SALUD PÚBLICA Y EQUIDAD EN SALUD
SUBDIRECCIÓN GENERAL DE SANIDAD AMBIENTAL Y SALUD LABORAL

Cuida tu salud libre de Radón.

PLAN NACIONAL CONTRA EL RADÓN



SOBRE EL RADÓN

- **Gas radioactivo natural** inodoro, incoloro e insípido. Procede de la desintegración del Uranio (U-238) presente en las rocas de la corteza terrestre.
- Mayor fuente natural de exposición humana a radiaciones ionizantes.
- Se concentra en espacios interiores.
- “**RADÓN RESIDENCIAL**”
- La exposición prolongada, una de las causas más importantes en el desarrollo de cáncer de pulmón en todo el mundo.

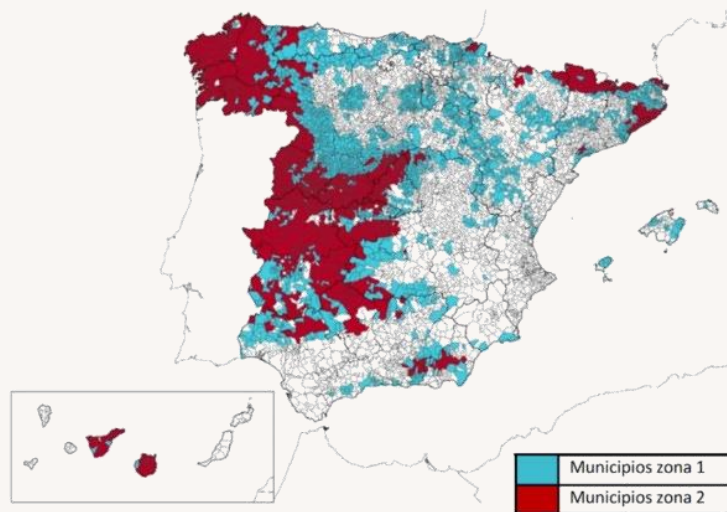


RADÓN + Tabaco
X 25 VECES
CÁNCER DE PULMÓN

NORMATIVA RADÓN

- **Directiva 2013/59/Euratom del Consejo, de 5 de diciembre de 2013**, por la que se establecen *Normas de seguridad básica para la protección contra los peligros derivados de la exposición a radiaciones ionizantes*.
- **Real Decreto 1029/2022, de 20 de diciembre**, por el que se aprueba el *Reglamento sobre protección de la salud contra los Riesgos derivados de la exposición a las radiaciones ionizantes*.

Mapa de distribución del radón en España por municipios con mayor riesgo (Zona 1: Riesgo medio; Zona 2: Riesgo alto), 2020.

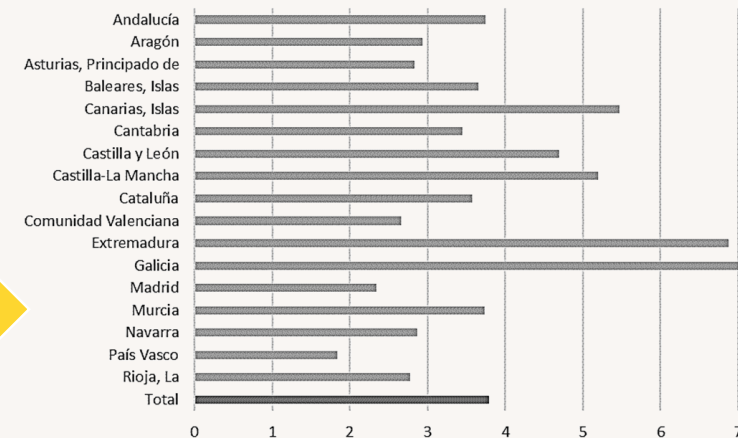


FUENTE: Conceptos básicos sobre la modificación del código técnico de la edificación. MINISTERIO DE TRANSPORTES, MOVILIDAD Y AGENDA URBANA.

NORMATIVA control del TABACO

- **Ley 28/2005, de 26 de diciembre**, de medidas sanitarias frente al tabaquismo y reguladora de la venta, el suministro, el consumo y la publicidad de los productos del tabaco.
- **Convenio Marco de la OMS, de 6 de mayo de 2009**, para el *Control del Tabaco*, artículo 5, apartado 3, https://www.who.int/fctc/text_download/en/
- **Directiva 2011/64/UE del Consejo, de 21 de junio de 2011**, relativa a la estructura y los tipos del impuesto especial que grava las labores del tabaco.
- **Real Decreto 579/2017, de 9 de junio**, por el que se regulan determinados aspectos relativos a la fabricación, presentación y comercialización de los productos del tabaco y los productos relacionados.

Porcentaje de mortalidad por cáncer de pulmón atribuible a la exposición al radón por Comunidades Autónomas, 2017.



FUENTE: Mortalidad atribuible a la exposición a radón residencial en España. MINISTERIO DE SANIDAD.

RIESGOS.

Gas radioactivo presente en los hogares.

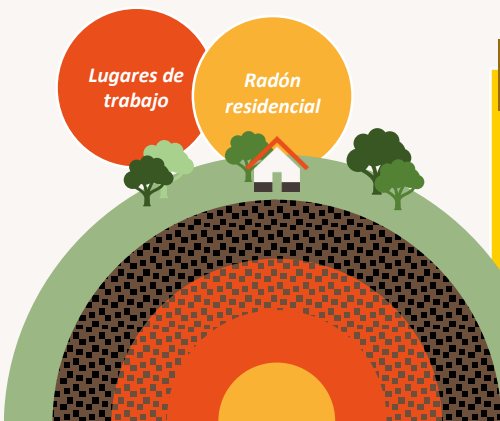


Humo TABACO
+ RADÓN

X 25 VECES
CÁNCER DE PULMÓN

FUMADORES
Efecto sinérgico.
NO FUMADORES
1ª causa de cáncer de pulmón.

LÍNEAS DE ACTUACIÓN



Cuida tu salud libre de radón.

1 Sobre el **RADÓN**

Fácil de medir

Medición CALIDAD DEL AIRE

NUEVA CONSTRUCCIÓN* Rehabilitación de viviendas

*Código Técnico de la Edificación (CTE).

2 Sobre el **TABACO**

Plan Antitabaco

Control **TABAQUISMO** + espacios sin humo EXTERIORES-INTERIORES + conciencia pública + educación

MPOWER Estrategia OMS

ABANDONO DEL TABACO

Financiación fármacos
Aumento impuestos

Huella ambiental

GESTIÓN DE RESIDUOS

Filtros del tabaco
Baterías de cigarrillos electrónicos

3 Sobre el **CÁNCER**

PREVENCIÓN SOSTENIBLE

- Reducir contaminación ambiental
- REDUCIR EXPOSICIÓN A RADIACIONES
Protección trabajadores del humo

Hogares sin humo

DETECCIÓN precoz

Medicina PERSONALIZADA

SALUD GLOBAL

ESPACIOS LIBRES DE HUMO

Más sanos juntos

AÑO 2020 1ª Generación libre de tabaco

< 5% POBLACIÓN